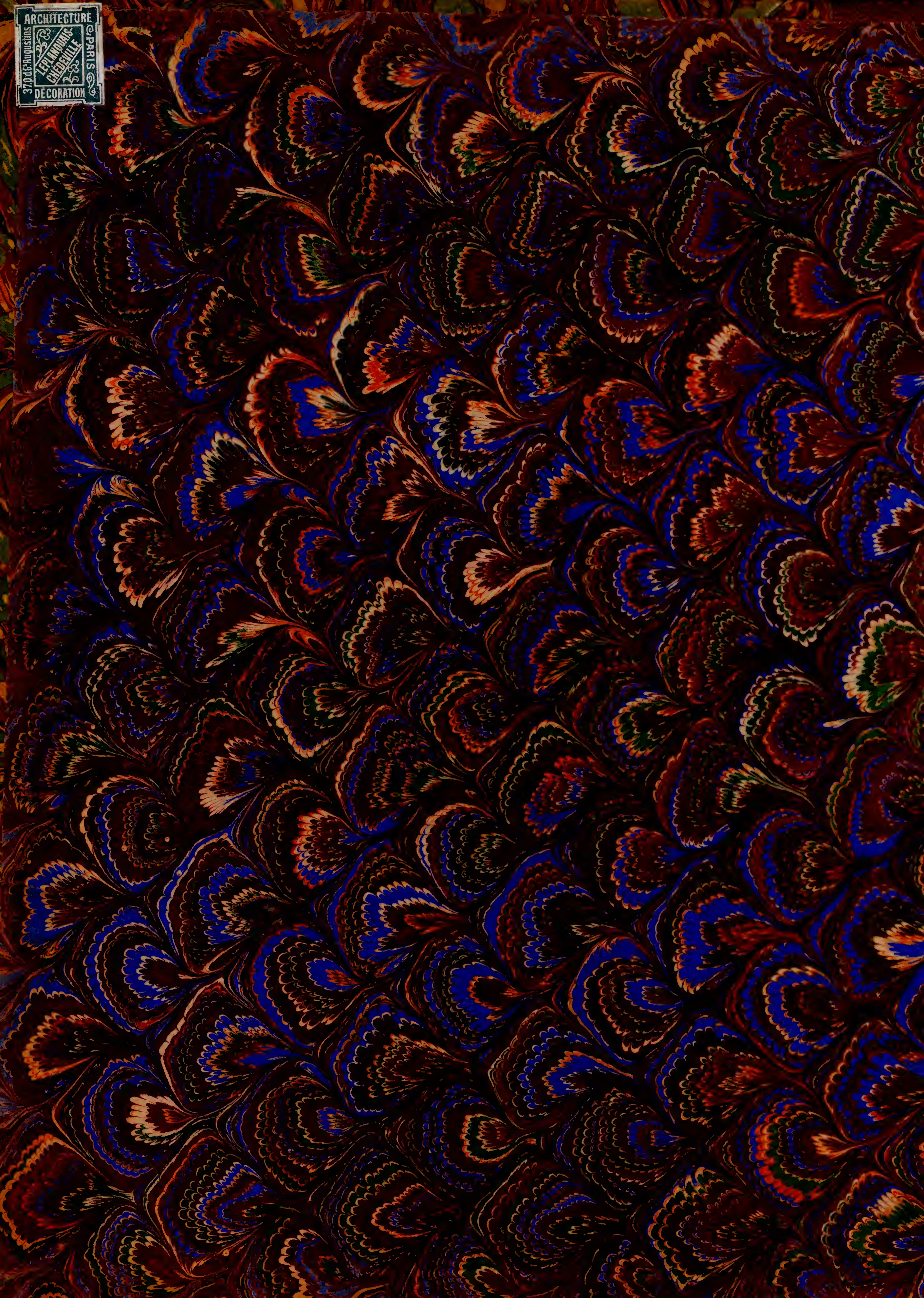
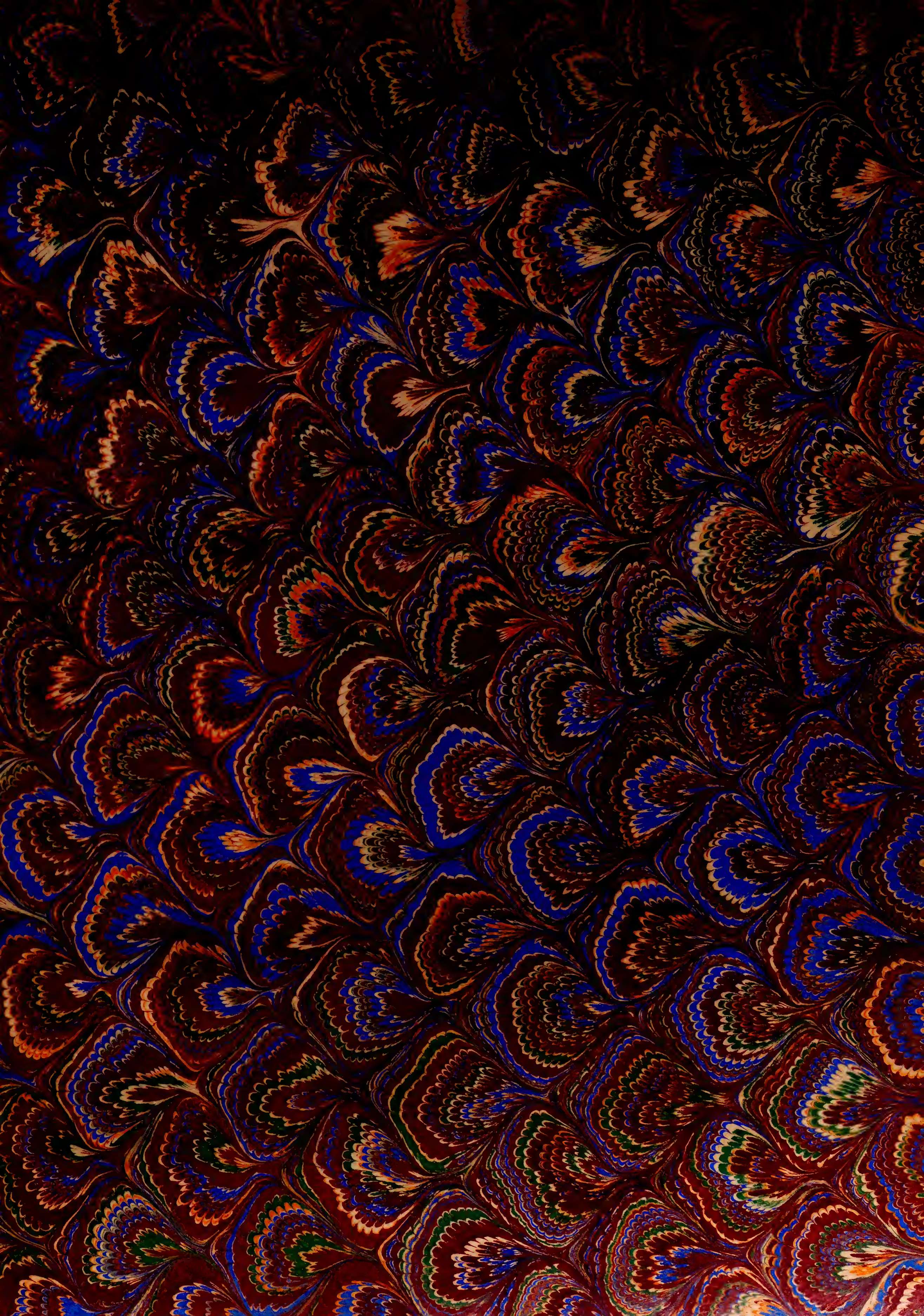




37, rue d'Angoulême
ARCHITECTURE
LEPLANDIAZ
CHÉDEVILLE
PARIS
DÉCORATION







WORLD'S • FAIR • COLLECTION

DÉTAILS DE SCULPTURE

Publiés par ARMAND GUÉRINET, Editeur, 140, Faubourg Saint-Martin, 140, PARIS

TABLE DES PLANCHES :

- 1 à 31. **Le Château d'Eau**, M. PAULIN, Architecte.
- 1 & 2 Figures du Cartouche supérieur, M. OCTOBRE, Statuaire.
— Figures des Pinales, M. DESBOIS, Statuaire.
— Ornaments du Cimier, MM. RAYNAUD et ROY, Statuaires.
3. Figures de M. SCHNEGG, Statuaire.
4. Femme et Enfants, M. MENGUE, Statuaire.
5. Groupe de Chevaux et Femmes, M. CORDIER, Statuaire.
6. Figures de M. LEFEBVRE, Ornaments de M. ABEL POULIN.
- 7 à 11. Figures de M. LEFEBVRE.
— Ornementation des parties ajourées, M. ABEL POULIN.
— Ornementation des parties inférieures, M. LEMESLE.
- 12 à 15. Figures de M. EMMANUEL HANNAUX.
— Ornaments de M. LEMESLE.
16. Ornaments de M. ABEL POULIN.
17. Ornaments de M. ALMÉRAS.
18. Ornaments de M. LEMESLE.
19. Ornaments de M. L'HOEST.
20. Figures, M. JACQUES PERRIN.
21. Figures, M. GAUQUIÉ.
- 22, 23. Têtes, M. JACQUES PERRIN.
24. Ornaments et Animaux, M. VASSAL.
25. Ornaments, M. ALMÉRAS.
26. Vases, M. BERTHET; Figures, M. DESRUELLES.
27. Détails de Vasques.
- 28, 29. Ornaments, M. LEMESLE; Vase, M. BERTHET.
- 30, 31. Groupes, Enfants et Poissons, M. EMMANUEL FONTAINE.
- 32, 33, 34. **Palais de la Mécanique**, M. PAULIN, Architecte. — Ornaments: M. VASSAL pour la Galerie, M. JACQUIER pour le Dôme, M. AUBERLET pour la partie verticale, M. PACAUD pour la figure de Femme, M. ROUX pour les Enfants.
- 35 à 38. **Palais de l'Electricité**, M. HÉNARD, Architecte. — Figures de M. MARQUESTE, Statuaire.
39. **Palais du Costume**, MM. MARCEL et RISLER, Architectes. — Figures de M. COUTHEILLAS, Ornaments de M. L. FLANDRIN.
- 40 à 46. **Manufacture de Sèvres**. — Fragments en Grès cérame. — M. CH. RISLER, Architecte; M. COUTAN, Statuaire; M. CORBEL, Sculpteur.
- 47, 48. **Pavillon des Magasins du Printemps**, M. CH. RISLER, Architecte; M. COUTHEILLAS, Statuaire. — Fontaine par M. INJALBERT, Statuaire.
- 49 à 52. **Palais des Congrès**, M. CH. MEWÈS, Architecte.
- 53 à 56. **Palais de la Femme**, M. PONTREMOLI, Architecte.
57. Modèle pour un Meuble exécuté par la MAISON DUMAS, à MARSEILLE.
58. Fronton pour l'*Hôtel de la New-York*, par M. F. SICARD.
59. **Exposition de la Parfumerie**, M. FRANTZ JOURDAIN, Architecte.
60. **Palais des Industries Laitières**, M. BINET, Architecte.
61. Edicule-Fontaine en terre cuite émaillée, par LÖEBNITZ, 4, rue Pierre-Levée. — M. SÉDILLE, Architecte; M. P. GASQ, Statuaire.
- 62 à 64. **Palais du Panorama du Tour du Monde**, M. MARCEL, Architecte; M. TESSIER et M. FLANDRIN, Sculpteurs.
- 65, 66. **Grand Palais des Beaux-Arts**, Façade Avenue d'Antin. — M. THOMAS, Architecte; M. GUSTAVE GERMAIN, Sculpteur.
- 67, 68. **Petit Palais des Beaux-Arts**, M. GIRAULT, Architecte. — Départs de Rampes. — M. GUSTAVE GERMAIN, Sculpteur.
- 69, 70. Décoration du **Palais des Armées de Terre et de Mer** par M. ESCALIER.
- 71 à 75. **Pavillon de l'Autriche**, M. BAUMANN, Architecte.
- 76 à 81. **Pavillon Royal de l'Espagne**, MM. URIOSTE Y VELADA et MARCEL, Architectes.
- 82, 83. *Peninsular Oriental*.
- 84 à 89. **Petit Palais des Beaux-Arts**, M. GIRAULT, Architecte.

SMITHSONIAN
JAN 13 1994
LIBRARIES

EXPOSITION UNIVERSELLE DE 1900

Détails de Sculpture

CHATEAU D'EAU - M. PAULIN, Architecte

Pl. 1.



Héliotopie E. Le Deley, 73, Rue Claude Bernard, Paris.

Ar. Guérinet, Éditeur, 140, Fld St-Martin, Paris.

*Figures du Cartouche supérieur . M. OCTOBRE, Statuaire Figures des Pinacles. M. DESBOIS, Statuaire
Ornements du Cimier, MM. RAYNAUD et ROY*



Figures des Cartouches supérieurs, M. OCTOBRE Figures des Pinnacles, M. DESBOIS



Figures, M. SCHNEGG, Statuaire Figures (Femmes et Enfants), M. MENGUE





Héliotie E. Le Deley, 73, Rue Claude Bernard, Paris.

Ar. Guérinet, Éditeur, 140, Fld St-Martin, Paris.

Figures, M. LEFEBVRE Hippolyte. - Ornaments, M. Abel POULIN



Phototypie E. Le Deley, 73, Rue Claude Bernard, Paris

Ar. Guérinet, Editeur, 140, F^os St-Martin, Paris.

Figures, M. LEFEBVRE Hippolyte. - Ornementation des parties ajourées, M. Abel ROULIN.

Ornementation de la partie inférieure, M. LEMESLE

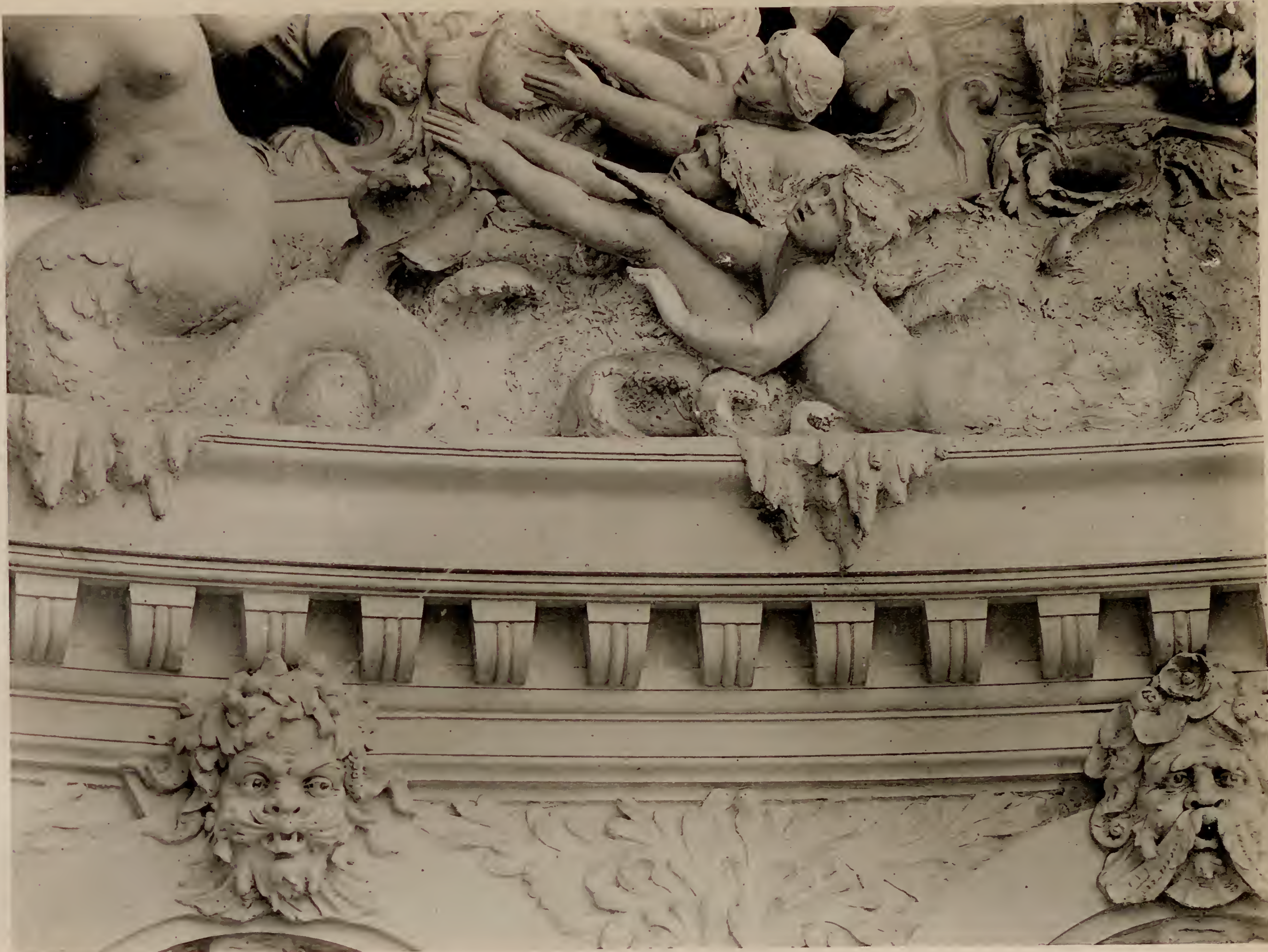


Héotypie E. Le Deley, 73, Rue Claude Bernard, Paris.

Figures, M. LEFEBVRE Hippolyte - Ornementation des parties ajourées, M. Abel POULIN.

Ornementation des parties inférieures, M. LEMESLE

M. Sedrion, Éditeur, 466, Fbo St-Martin, Paris.





Phototypie E. Le Deley, 73, Rue Claude Bernard, Paris

Ar. Guéniel, Editeur, 109, Rue St-Martin, Paris.

Figures, M. LEFEBVRE Hippolyte. - Ornementation des parties ajourées, M. Abel POULIN.

Ornementation des parties inférieures, M. LEMESLE



Figures, M. HANNAUX Emmanuel, Statuaire



Figures, M. HANNAUX Emmanuel, Statuaire





Héliotypie E. Le Deley, 73, Rue Claude Bernard, Paris.

Ornements, M. Abel POULIN



Ar. Guénot, Editeur, 140, Rue St-Martin, Paris.

Ornements, M. ALMÉRAS



Ornements, M. LEMESLE



Ornements, M. L'HOEST



Figures, M. PERRIN Jacques, Statuaire

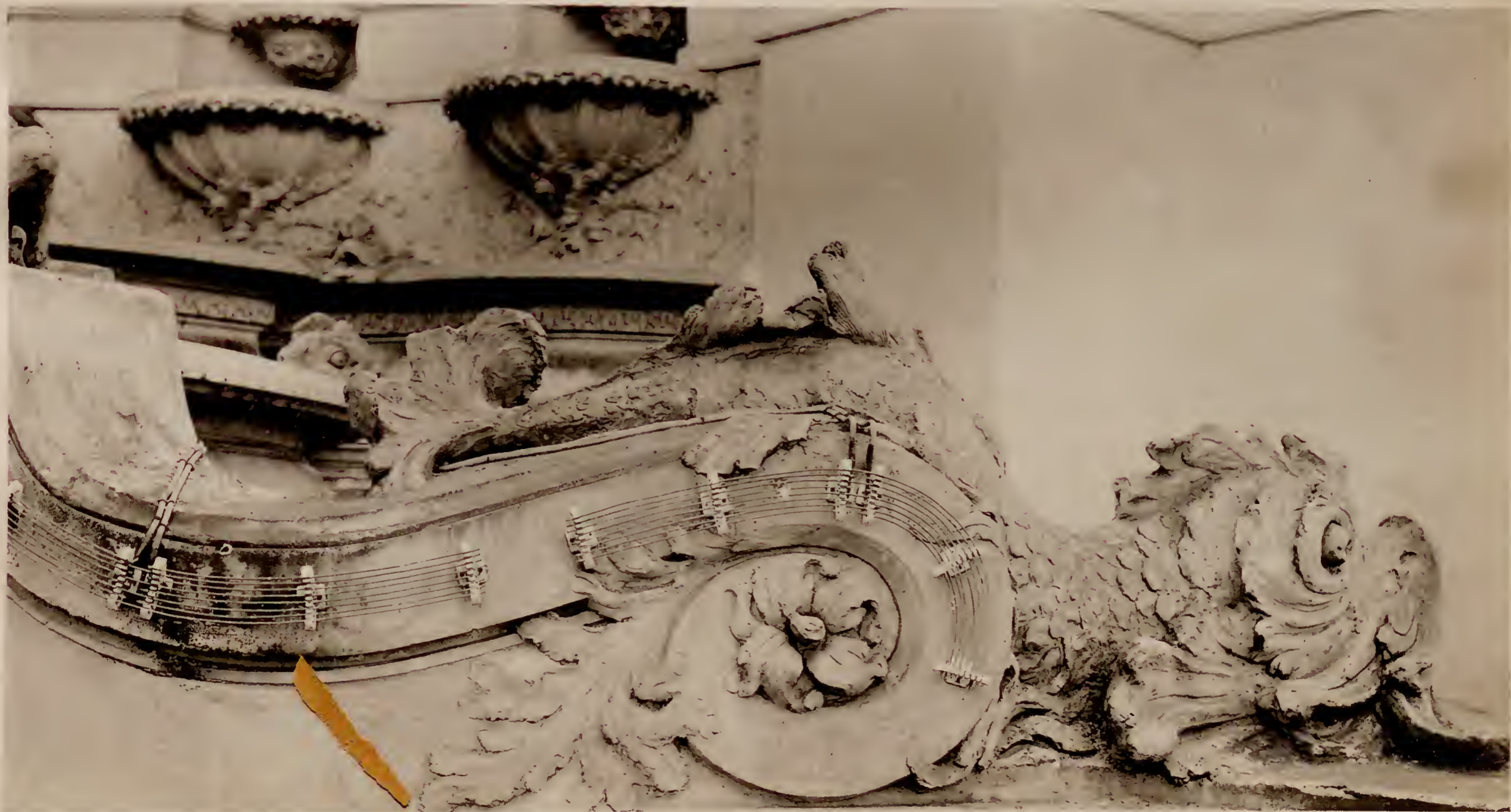


Figures, M. GAUQUIÉ, Statuaire





Ornements et Animaux, M. VASSAL



Ornements, M. ALMÉRAS

EXPOSITION UNIVERSELLE DE 1900

Détails de Sculpture

CHATEAU D'EAU - M. PAULIN, Architecte

Pl. 26.



Héliotypie E. Le Deley, 73, Rue Claude Bernard, Paris.

Ar. Guérinet, Éditeur, 140, Fie St-Martin, Paris.

Vases, M. BERTHET, Figures, M. DESRUELLES



Héiotypie E. Le Deley, 73, Rue Claude Bernard, Paris

Sculpteur Ornemaniste, M. LEMESLE

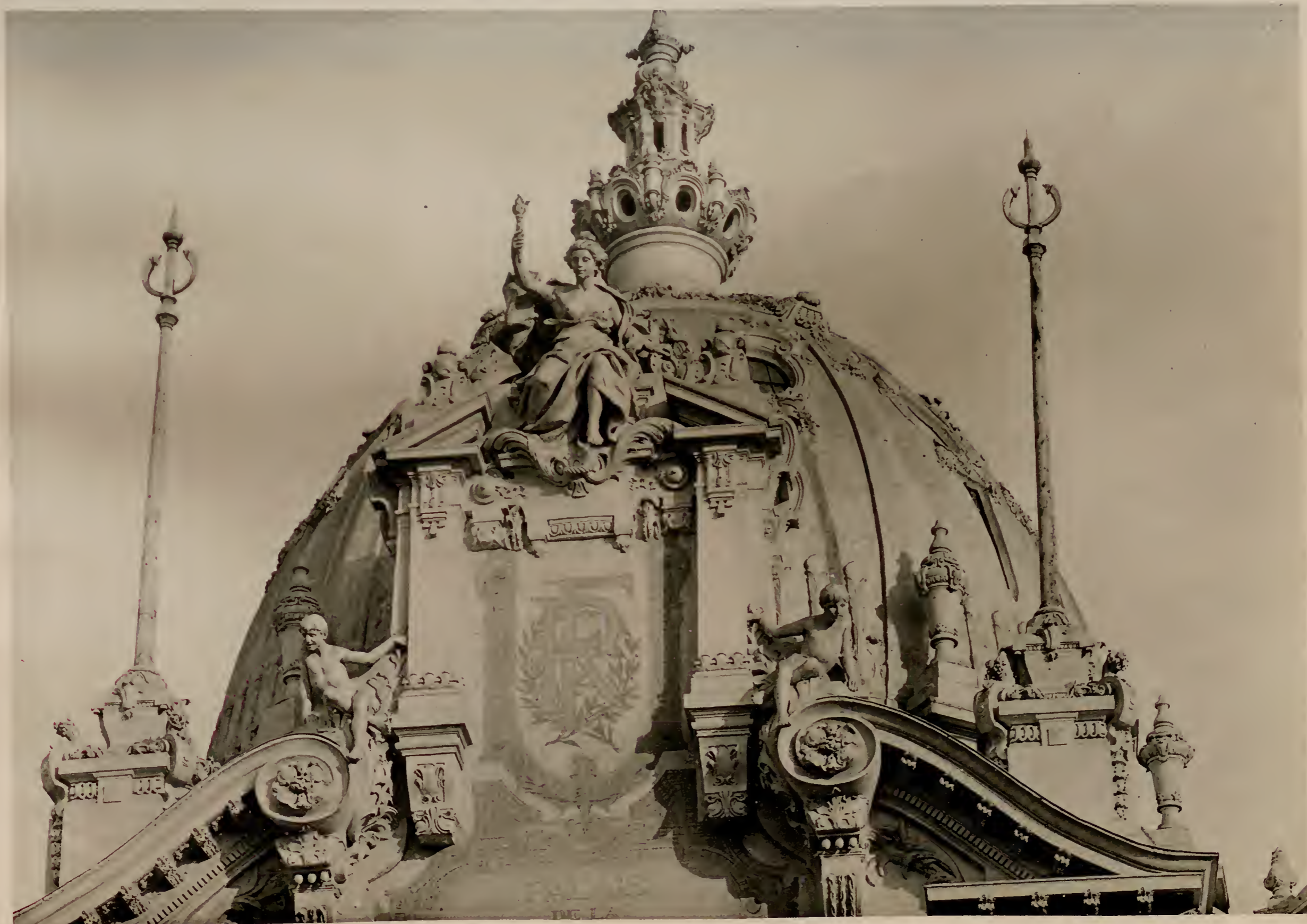


Ar. Guérinet, Éditeur, 150, Fie St-Martin, Paris.

M. BERTHET, Statuaire



M. FONTAINE Emmanuel. Statuaire



Héotypie E. Le Déley, 73, Rue Claude Bernard, Paris

Ar. Guérinet, Editeur, 110, Fie St-Martin, Paris.

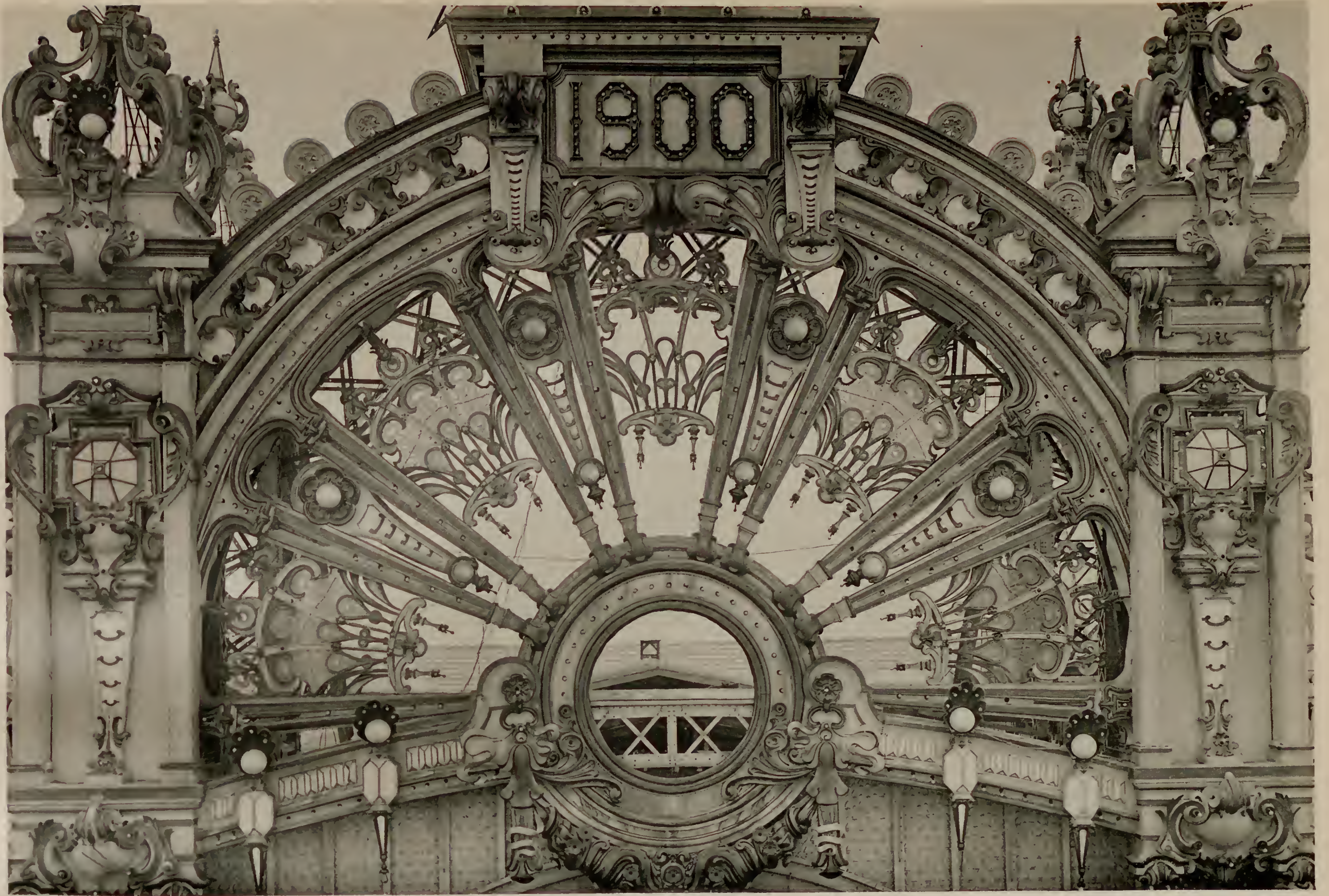
Ornements, M. VASSAL Ornements, M. JACQUIER, pour le Dôme M. AUBERLET, pour la partie verticale
Figures, M. PICAUD, pour la Figure de Femme M. ROUX, pour les Enfants

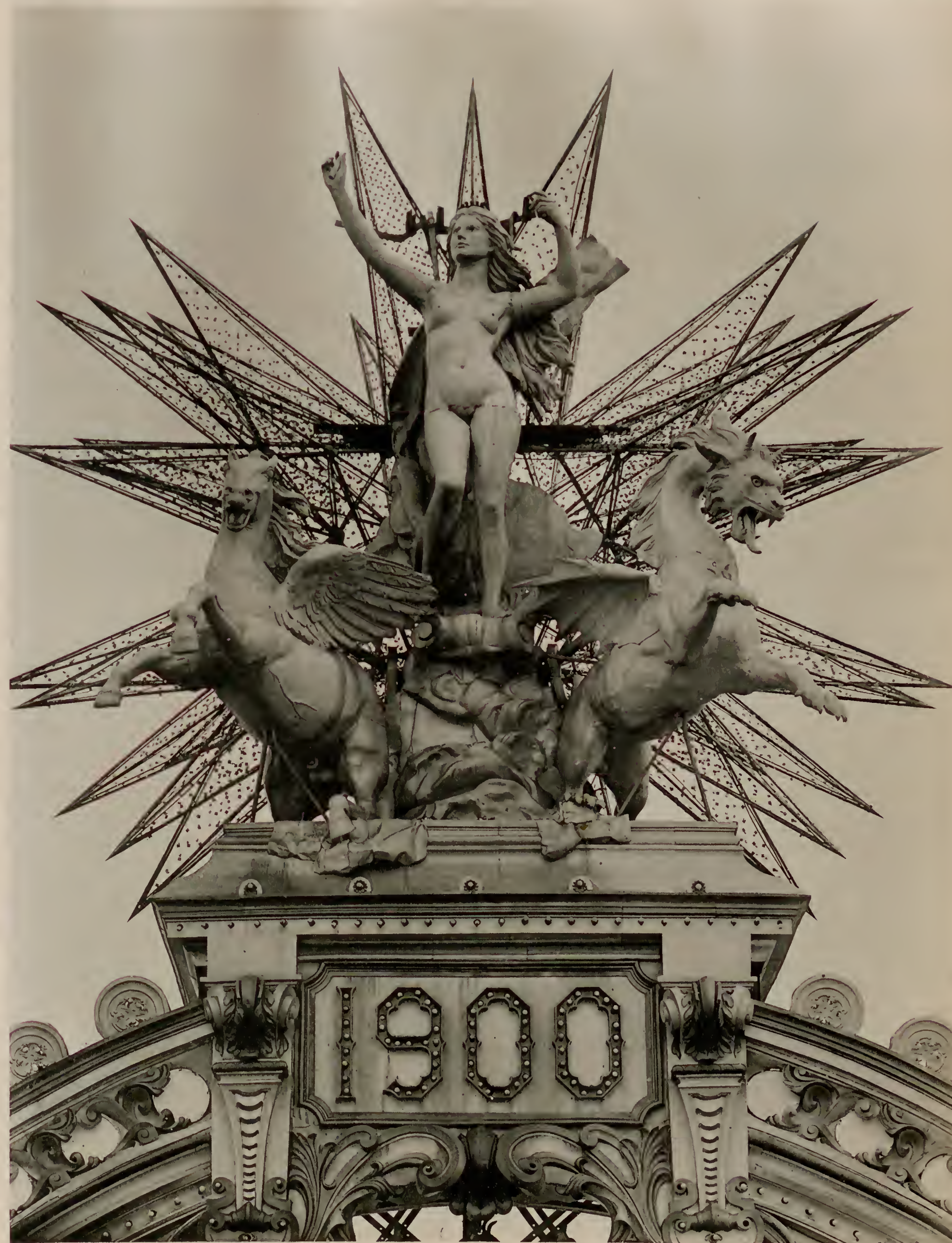


Héliotypie E. Le Deley, 73, Rue Claude Bernard, Paris.

Ar. Guérinet, Editeur, 140, Fld St-Martin, Paris.

Palais de la Mécanique, M. PAULIN, Architecte





Héotypie E. Le Deley, 73, Rue Claude Bernard, Paris

Ar. Guérimet, Éditeur, 140, Fld St-Martin, Paris.



Héliotypie E. Le Deley, 73, Rue Claude Bernard, Paris.

Ar. Guérimet, Éditeur, 140, Fld St-Martin, Paris.

Palais du Costume, MM. MARCEL et RISLER, Architectes. - Figures, de M. COUTHEILAS. Ornaments, de M. L. FLANDRIN



Héliotype E. Le Deley, 73, Rue Claude Bernard, Paris.

Ar. Guérinet, Éditeur, 140, Rue St-Martin, Paris.

Manufacture de Sèvres. - Fragment en Grès Cérame. - M. Ch. RISLER, Architecte. M. COUTAN, Statuaire. - M. CORBEL, Sculpteur

EXPOSITION UNIVERSELLE DE 1900
Détails de Sculpture

Pl. 41, 42 et 43.



Héliospe E. Le Deby, 73, Rue Claude Bernard, Paris



A. Gaudin, Editeur, 101, Rue St. Martin, Paris

Exposition de la Manufacture de Sèvres. - M. Ch. RISLER, Architecte. M. COUTAN, Statuaire

EXPOSITION UNIVERSELLE DE 1900

Détails de Sculpture

Pl. 44, 45 et 46.



Héotypie E. Le Deley, 73, Rue Claude Bernard, Paris.

Ar. Guérmel, Éditeur, 140, Rue St-Martin, Paris.

Sèvres. - M. Ch. RISLER, Architecte. - M. CORBEL, Sculpteur



Rehotypie E. Le Deley, 73, Rue Claude Bernard, Paris.

Ar. Guévinet, Editeur, 140, Rue St-Martin, Paris.

Pavillon des Magasins du PRINTEMPS. M. Ch. RISLER, Architecte. - M. COUTHEILLAS, Sculpteur. - Fontaine, de M. INJALBERT



Héotypie E. Le Deley, 73, Rue Claude Bernard, Paris.

Ar. Guerinot, Éditeur, 130, Rue St-Martin, Paris.





Héotypie E. Le Deley, 73, Rue Claude Bernard, Paris

Ar. Guérimet, Éditeur, 140, Rue St-Martin, Paris

Palais de la Femme. - M. PONTREMOLI, Architecte



Héliotypie E. Le Délay, 73, Rue Claude Bernard, Paris.

Ar. Guéniel, Editeur, 140, Fie St-Martin, Paris.

Palais de la Femme. - M. PONTREMOLI, Architecte



Héliotypie E. Le Deby, 73, rue Claude Bernard, Paris.

Ar. Guérimet, Éditeur, 119, Rue St-Martin, Paris.



Héliotypie E. Le Deley, 73, rue Claude Bernard, Paris

Ar. Guérimel, Éditeur, 110, Rue St Martin, Paris



Héliotypie E. Le Deley, 73, Rue Claude Bernard, Paris.

Ar. Guérimet, Éditeur, 440, Fie St-Martin, Paris.

Palais des Industries Laitières. - M. BINET, Architecte.



Héotypie R. Le Deley, 73, Rue Claude Bernard, Paris.

Ar. Guérinet, Éditeur, 140, Fa St-Martin, Paris

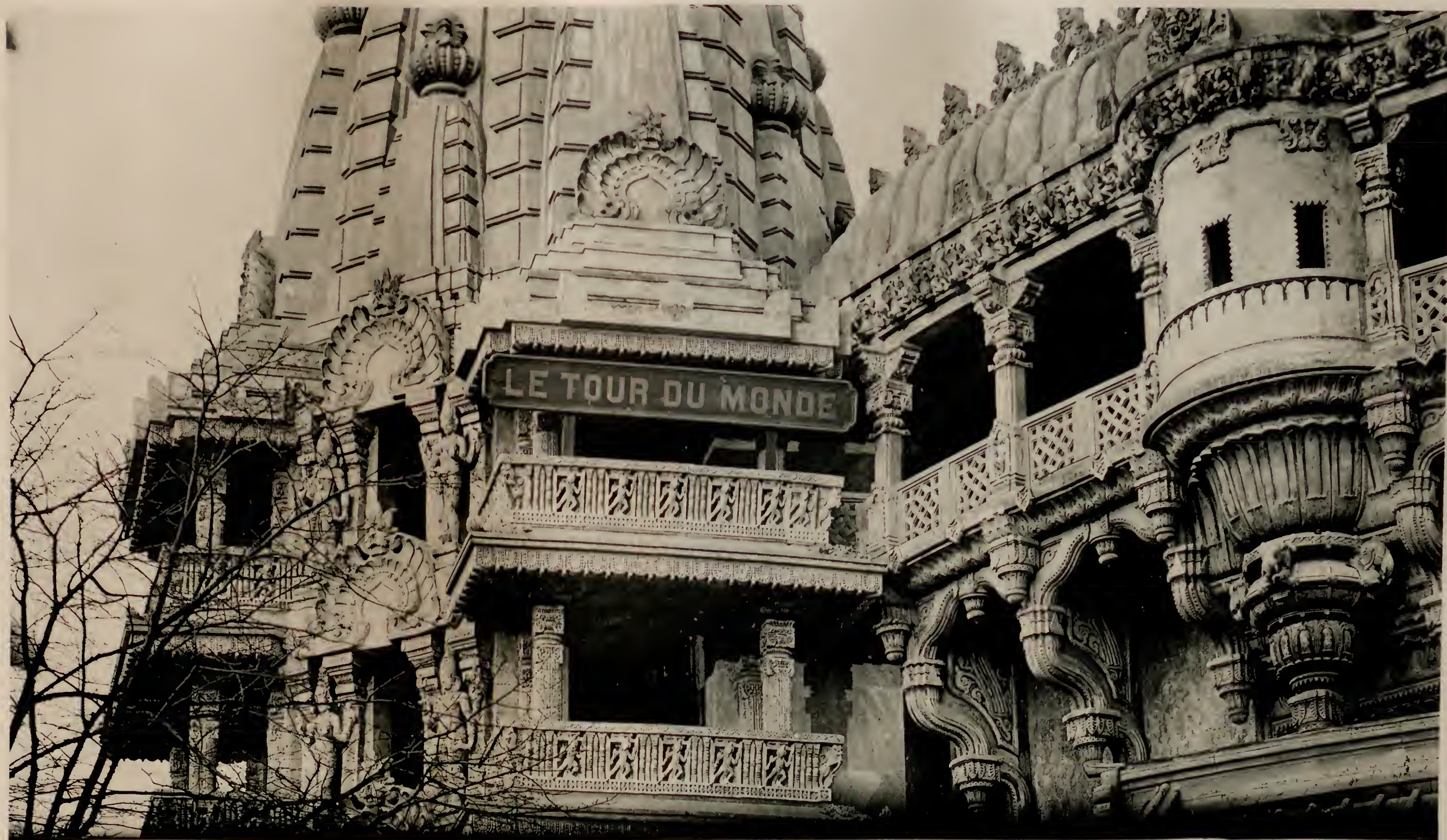
Edicule, Fontaine en Terre cuite Emailée, par M. LEBNITZ, 4, Rue Pierre-Levée. M. SÉDILLE, Architecte. - M. P. GASQ, Statuaire



Héliotype E. Le Deley, 73, Rue Claude Bernard, Paris.

Ar. Guérmel, Éditeur, 140, Fa. St-Martin, Paris.

Palais du Tour du Monde. - M. MARCEL, Architecte



Héliotypie E. Le Deley, 73, Rue Claude Bernard, Paris.

Ar. Guérimet, Éditeur, 140, Fie St-Martin, Paris.

Palais du Tour du Monde. - M. MARCEL, Architecte. - MM. FLANDRIN et TESSIER, Sculpteurs



Hélotypie E. Le Deley, 73, Rue Claude-Bernard, Paris.



M. Guénot, Éditeur, 119, Rue St-Martin, Paris.



Héliotypie E. Le Deley, 73, Rue Claude Bernard, Paris.



Ar. Guémet, Editeur, 140, Fie St-Martin, Paris.









Héotypie E. Le Deley, 73, Rue Clapart, Paris.

Ar. Guérinet, Éditeur, 140, Fie St-Martin, Paris.

Pavillon Royal de l'Espagne. - MM. URIOSTE Y VELADA et MARCEL, Architectes



Héliotysie E. Le Deley, 73, Rue Claude Bernard, Paris

Ar. Guérinet, Editeur, 140, Fie St-Martin, Paris.

Pavillon Royal de l'Espagne. - MM. URIOSTE Y VELADA et MARCEL, Architectes



Héliotypie E. Le Deley, 73, rue Claude-Bernard, Paris

Ar. Guérinet, Éditeur, 140, Fb St-Martin, Paris.



Héliotypie E. Le Dolez, 73, rue Claude Bernard, Paris.

Petit Palais des Beaux-Arts. - M. GIRAULT, Architecte.

Art. Guérinet, Laiton, 130, rue St Martin, Paris.



